

MINICILINDRO SÉRIE "ISO 6432" Ø 8-25 MM E ACESSÓRIOS

Minicilindros ISO 6432 estão disponíveis em várias versões com uma grande variedade de acessórios:

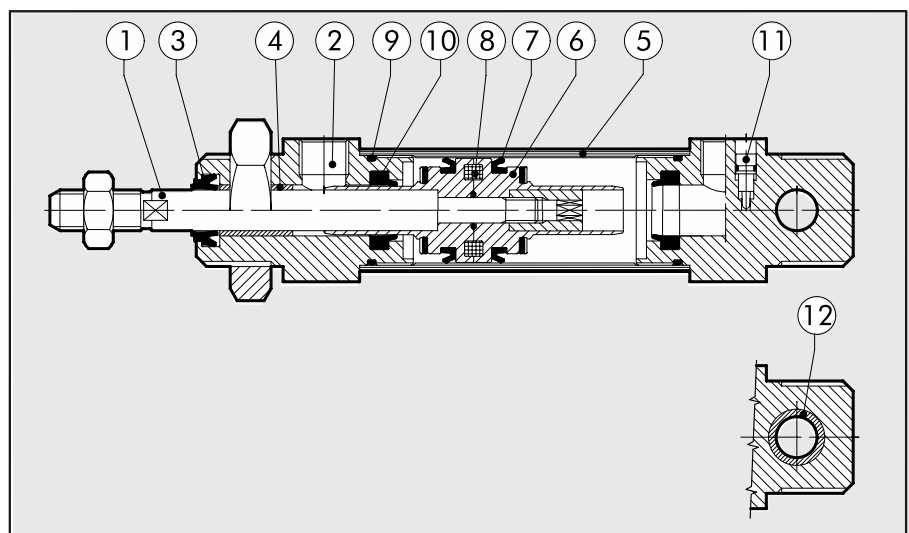
- configuração magnética ou não;
- simples ou dupla ação- haste simples ou passante;
- versão com amortecedor pneumático (Ø 16-20-25);
- escolha de vedações feitas de NBR, poliuretano e Viton® (para altas temperaturas);
- configurações especiais sob encomenda;
- acessórios para fixação, guia linear e bloqueador mecânico da haste.



DADOS TÉCNICOS	Poliuretano	NBR	Viton®	Baixa temperatura
Pressão operacional	máx 10 bar (máx 1 MPa)			
Faixa de temperatura	-10°C++80°C	-10°C++80°C	-10°C++150°C (cilindros não-magnéticos)	-35°C a +80°C
Fluido	Ar não-lubrificado. Lubrificação, se usada, deve ser contínua			
Diâmetro	Ø8; Ø10; Ø12; Ø16; Ø20, Ø25;			
Design	Camisa em inox regravada nos cabeçotes			
Curso standard	Simple ação:	para diâmetros Ø8-25 cursos de 0 a 50 mm		
	Dupla ação:	para diâmetros Ø8-10 cursos de 0 a 100 mm para diâmetros Ø12-16 cursos de 0 a 200 mm para diâmetros Ø20-25 cursos de 0 a 500 mm		
	Dupla ação, com amortecimento:	para diâmetros Ø16 cursos de 0 a 300 mm para diâmetros Ø20-25 cursos de 0 a 500		
Versão	Dupla ação, Dupla ação com amortecimento, Simple ação com retorno por mola, Haste passante, Haste passante c/amortecimento, c/bloqueador de haste, c/bloqueador e c/amortecedor e No-Stick-Slip Todas as versões são magnéticas.. Fornecimento não-magnéticas sob encomenda.			
Sensor				
Pressão mínima para deslocamento	Ø8 a Ø12: 0.8 bar - Ø16 a Ø25: 0.6 bar			
Força exercida à 6 bar avanço / retorno	Veja DADOS TÉCNICOS GERAIS PAG. 1.1/05			
Peso	Veja DADOS TÉCNICOS GERAIS PAG. 1.1/06			
	Para versões no-stick-slip, usar apenas ar não-lubrificado			

COMPONENTES

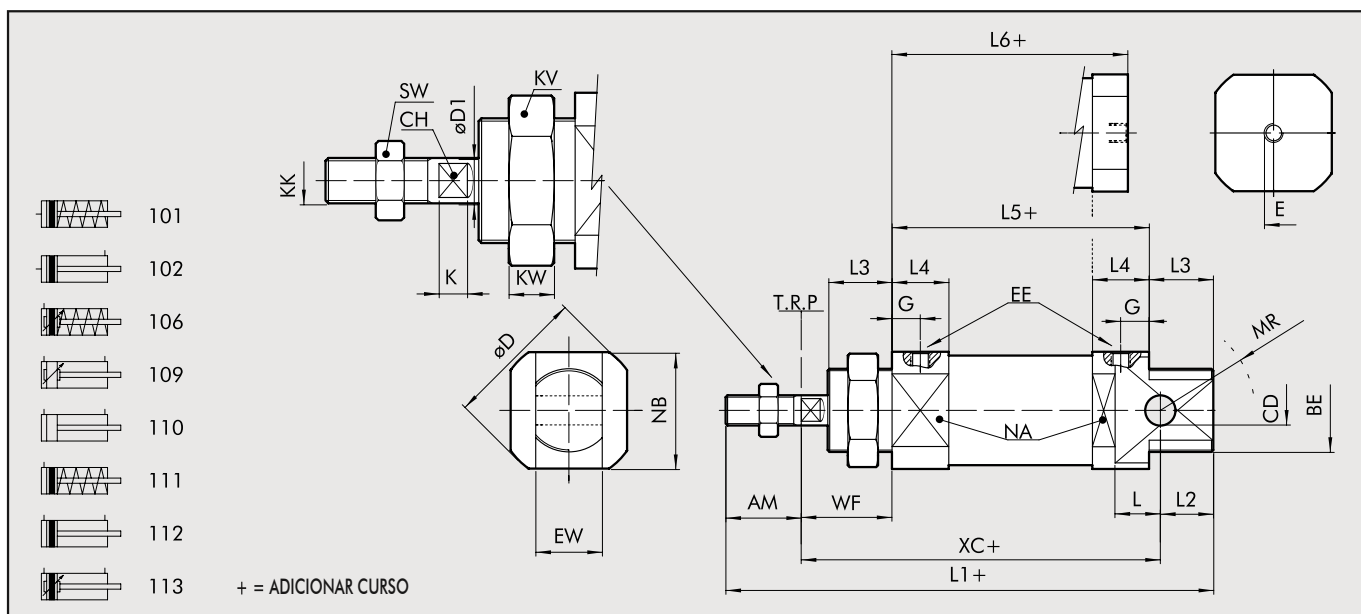
- 1 HASTE: aço C45 ou aço inox com cromo duro espesso
- 2 CABEÇOTE: liga de alumínio anodizado
- 3 VEDAÇÃO DA HASTE: SFR auto-lubrificante, NBR ou Viton®
- 4 BUCHA DA GUIA: aço com bronze e inserção de PTFE
- 5 CAMISA: Aço inox AISI 304
- 6 SEMI-ÊMBOLO: resina acetálica
- 7 VEDAÇÃO DO ÊMBOLO: poliuretano, NBR ou Viton®
- 8 ÍMÃ: neodímio
- 9 O-ring.: NBR ou Viton®
- 10 VED. DO AMORTECEDOR: NBR ou Viton®
- 11 Agulha amortecimento: OT 58 não saindo mesmo todo aberto, por segurança.
- 12 BUCHA (opcional): bronze auto-lubrificante





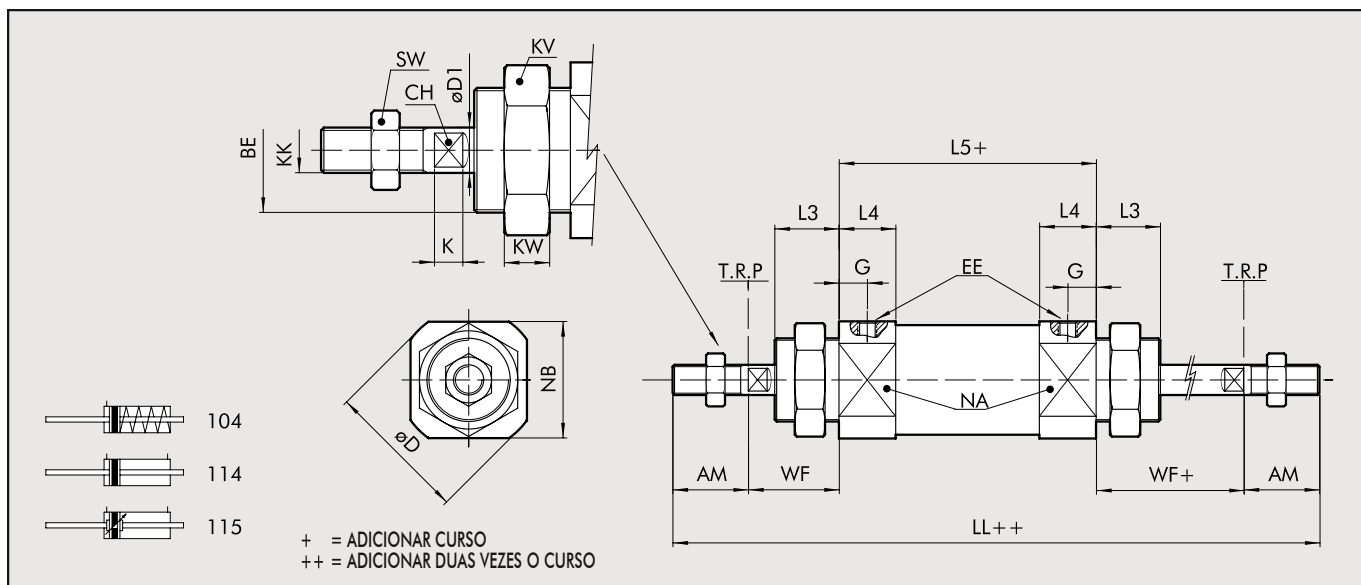
DIMENSÕES DAS VERSÕES STANDARD

1



Ø	AM (+0.0;-2.0)	BE	øCD (H9)	øD	øD1	E	G	EE	EW (d13)	L	L1	L2	L3	L4	L5	L6	KK	XC(±1)	WF (±1,2)	KW	KV	MR	NA	NB	SW	CH	K
8	12	M12x1,25	4	17	4	M5	6	M5	8	6,5	86	10	12	10	46	46	M4	64	16	7	19	12	15	15	7	3	3
10	12	M12x1,25	4	17	4	M5	6	M5	8	6,5	86	10	12	10	46	46	M4	64	16	7	19	12	15	15	7	3	3
12	16	M16x1,5	6	19	6	M5	6	M5	12	9	104	13	17	10	49	47	M6	75	22	8	24	16	17	17	10	5	3,5
16	16	M16x1,5	6	23	6	1/8	6	M5	12	9	111	13	17	10	56	53	M6	82	22	8	24	16	20	20	10	5	3,5
20	20	M22x1,5	8	33	8	1/8	8	G 1/8	16	12	129	14	17	15	68	61	M8	95	24	10	32	18	28	28	13	7	4,6
25	22	M22x1,5	8	33	10	1/8	9	G 1/8	16	12	143	17	20	18	73	66,5	M10x1,25	104	28	10	32	21	30	30	17	8	5

DIMENSÕES DAS VERSÕES STANDARD COM HASTE PASSANTE



Ø	AM (+0.0;-2.0)	BE	øD	øD1	G	EE	LL	L3	L4	L5	KK	WF (±1,2)	KW	KV	NA	NB	SW	CH	K
8	12	M12x1,25	17	4	6	M5	102	12	10	46	M4	16	7	19	15	15	7	3	3
10	12	M12x1,25	17	4	6	M5	102	12	10	46	M4	16	7	19	15	15	7	3	3
12	16	M16x1,5	19	6	6	M5	125	17	10	49	M6	22	8	24	17	17	10	5	3,5
16	16	M16x1,5	23	6	6	M5	132	17	10	56	M6	22	8	24	20	20	10	5	3,5
20	20	M22x1,5	33	8	8	G 1/8	156	17	15	68	M8	24	10	32	28	28	13	7	4,6
25	22	M22x1,5	33	10	9	G 1/8	173	20	18	73	M10x1,25	28	10	32	30	30	17	8	5

CHAVE DE CÓDIGOS

CIL	1	1	2	0	1	6	0	0	2	0	C	P
	TIPO			DIÂMETRO			CURSO					
	101	SE conexão atrás		O	Standard	▼ 08	+	Ø 8÷10	A	haste C45 cromada e êmbolo em alumínio	P	Poliuretano
	102	DE conexão atrás		U	Bucha artic traseira em Bronze	▼ 10	+	curso 0÷100 mm			N	NBR
	104	SE haste passante		V	Sem porca no cabeçote	▼ 12	+	curso 0÷200 mm	C	haste C45 cromada e êmbolo tecnopolímero	● V	Viton®
	■ 106	SE c/amortecedor		S	não magnético	16	+	curso 0÷250 mm			● B	baixa temperatura
	■ 109	DEA		▲ G	No-stick-slip	20	+	curso 0÷500 mm	Z	haste e porca em inox e êmbolo em alumínio		
	110	DE				25			X	haste e porca em inox e êmbolo em tecnopolímero		
	111	SE										
	112	DEM										
	■ 113	DEMA										
	* ▼ 114	DEM haste pass/e										
	* ▼ ■ 115	DEMA haste pass/e										
	◆ 116	DEM para blo-queador mecânico										
	■ 117	DEMA para blo-queador mecânico										

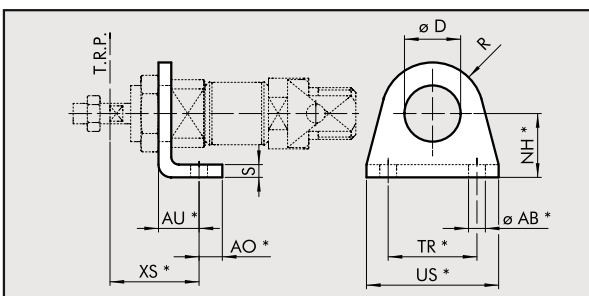
DE: Dupla ação (não amortecido, não-magnético)
 DEM: Dupla ação magnético (não-amortecido)
 DEMA: Dupla ação magnético (amortecido)
 DEA: Dupla ação amortecido (não-magnético)
 SE: Simples ação (magnético)

- Disponível apenas versões não-magnéticos (S) e com êmbolo em alumínio (A ou Z).
- +
- ▲ Não disponível para versões NBR (N)
Haste em aço inoxidável
- Disponível a partir de Ø16
- ◆ Disponível a partir de Ø12
- * para Ø 16 a 25, êmbolo em alumínio e haste em inox

ACESSÓRIOS: FIXAÇÕES

CANTONEIRAS MOD. A

Codigos Ø D XS (±1.4) AU AO NH (±0.3) TR (Js14) US AB (H13) R S Peso [g]



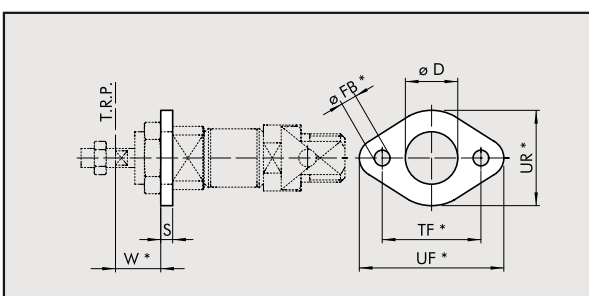
W0950080001	8	12	24	11	5	16	25	35	4.5	10	3	22
W0950080001	10	12	24	11	5	16	25	35	4.5	10	3	22
W0950120001	12	16	32	14	6	20	32	42	5.5	13	4	42
W0950120001	16	16	32	14	6	20	32	42	5.5	13	4	42
W0950200001	20	22	36	17	8	25	40	54	6.5	20	5	90
W0950200001	25	22	40	17	8	25	40	54	6.5	20	5	90

*Quotas ISO 6432

Nota: 1 peça por embalagem

FLANGE MOD. C

Codigos Ø D W (±1.4) FB (H13) TF (Js14) UF UR S Peso [g]



W0950080002	8	12	13	4.5	30	40	22	3	10
W0950080002	10	12	13	4.5	30	40	22	3	10
W0950120002	12	16	18	5.5	40	52	30	4	26
W0950120002	16	16	18	5.5	40	52	30	4	26
W0950200002	20	22	19	6.5	50	66	40	5	52
W0950200002	25	22	23	6.5	50	66	40	5	52

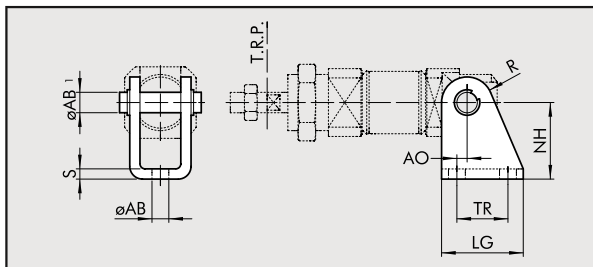
*Quotas ISO 6432

Nota: 1 peça por embalagem



ARTICULAÇÃO TRASEIRA MOD. BC

Codigos Ø AO LG TR (Js13) NH (±0.2) MO AB1 AB (H13) R S Peso [g]



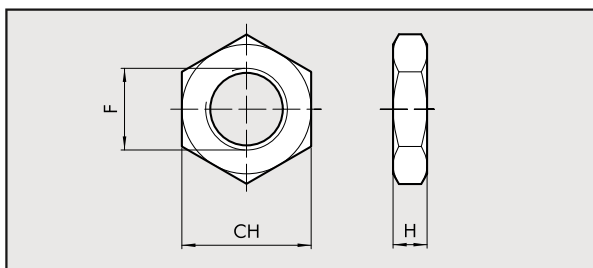
W0950080005	8	2.5	22	12.5	24	18	4	4.5	6	2.5	24
W0950080005	10	2.5	22	12.5	24	18	4	4.5	6	2.5	24
W0950120005	12	2	25	15	27	25	6	5.5	7	3	40
W0950120005	16	2	25	15	27	25	6	5.5	7	3	40
W0950200005	20	4	32	20	30	30	8	6.5	10	4	78
W0950200005	25	4	32	20	30	30	8	6.5	10	4	78

*Quotas ISO 6432

Nota: fornecida completa com 1 pino e 2 seeger

PORCA PARA CABEÇOTES - MOD. D

Codigos Ø F CH H Peso [g]

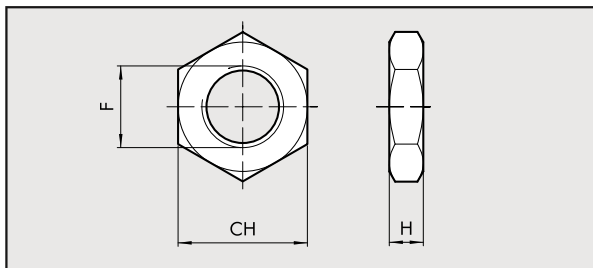


0950080010	8	M12x1.25	19	7	12
0950080010	10	M12x1.25	19	7	12
0950120010	12	M16x1.5	24	8	20
0950120010	16	M16x1.5	24	8	20
0950200010	20	M22x1.5	32	7	44
0950200010	25	M22x1.5	32	7	44

Nota: 1 peça por embalagem

PORCA PARA HASTE - MOD. DA

Codigos Ø F CH H Peso [g]

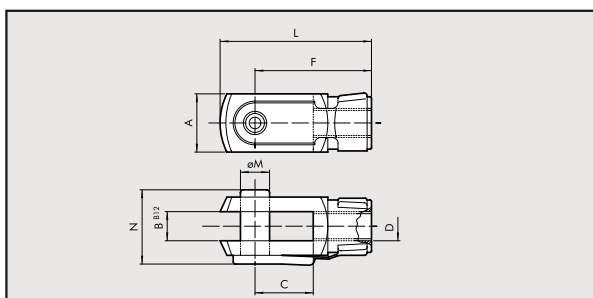


0950080011	8	M4	7	3	0.6
0950080011	10	M4	7	3	0.6
0950120011	12	M6	10	4	1
0950120011	16	M6	10	4	1
0950200011	20	M8	13	5	3
0950322010	25	M10x1.25	17	6	7

Nota: 1 peça por embalagem

GARFO MOD. GK-M

Codigos Ø ØM C B A L F D N Peso [g]

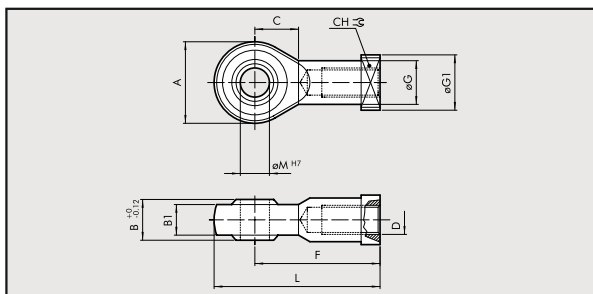


W0950080020	8	4	8	4	8	21	16	M4	11	8
W0950080020	10	4	8	4	8	21	16	M4	11	8
W0950120020	12	6	12	6	12	31	24	M6	16	20
W0950120020	16	6	12	6	12	31	24	M6	16	20
W0950200020	20	8	16	8	16	42	32	M8	22	48
W0950322020	25	10	20	10	20	52	40	M10x1.25	26	92

Nota: 1 peça por embalagem

ROTULA ESFERICA - MOD. GA-M

Codigos Ø ØM C B B1 A L F D øG øG1 CH Peso [g]



W0950080025	8	5	10	8	6	18	36	27	M4	9	11	9	22
W0950080025	10	5	10	8	6	18	36	27	M4	9	11	9	22
W0950120025	12	6	11	9	6.75	20	40	30	M6	10	13	11	28
W0950120025	16	6	11	9	6.75	20	40	30	M6	10	13	11	28
W0950200025	20	8	13	12	9	24	48	36	M8	12.5	16	14	50
W0950322025	25	10	15	14	10.5	28	57	43	M10x1.25	15	19	17	78

Nota: 1 peça por embalagem